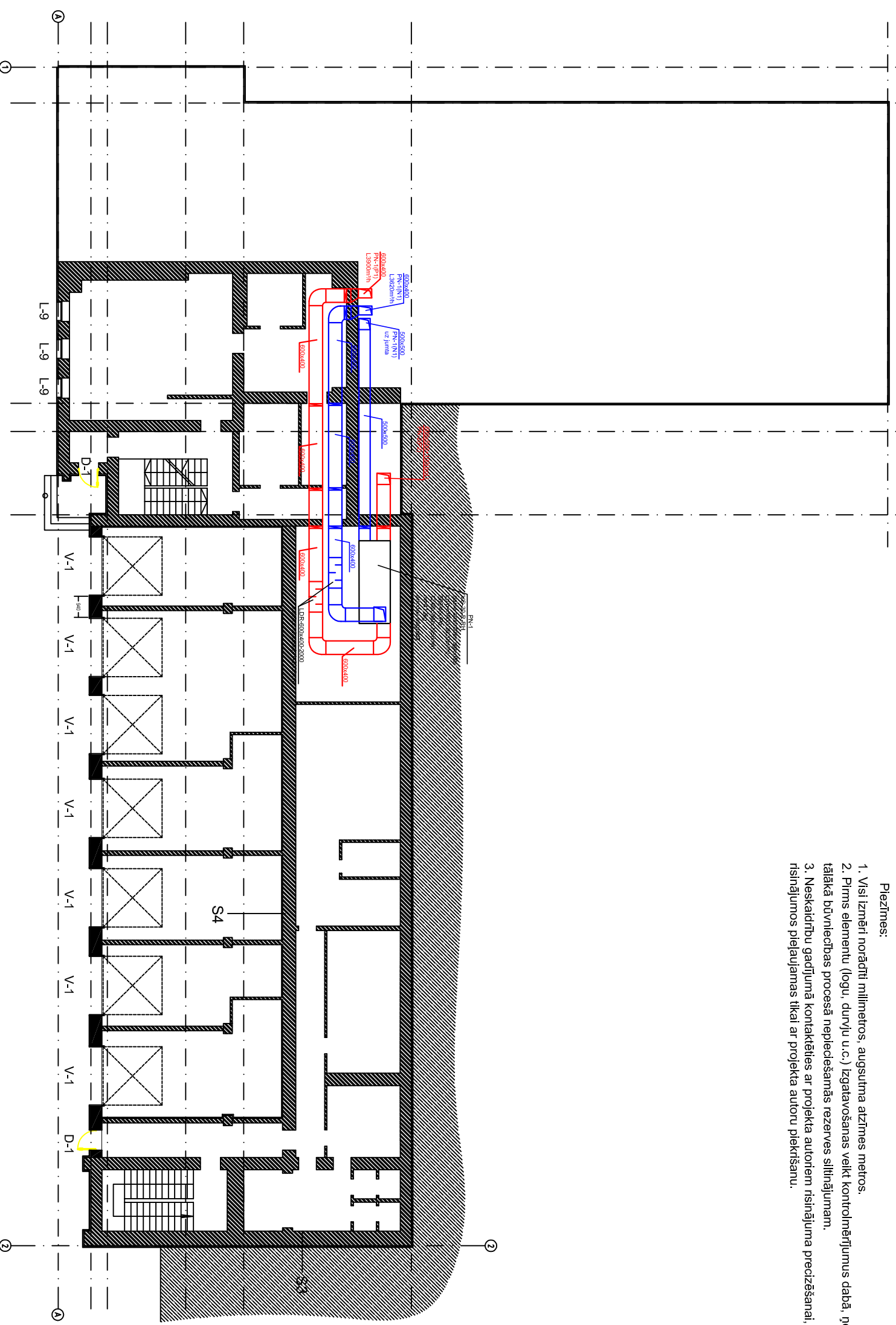


- Piezīmes:
1. Visi izmēri norādīti milimetros, augšūma atzīmes metros.
  2. Pirms elementu (logu, durvju u.c.) izgatavošanas veikt kontrolmērījumus dabā, ņemot vērā tālākā būvniecības procesā nepieciešamās rezerves siltinājumiem.
  3. Neskaitīrību gadījumā kontaktēties ar projekta autoriem risinājuma precizēšanai, korekcijas risinājumos pieļaujamas tikai ar projekta autoru piekrišanu.



APZĪMĒJUMS

- nosūce
- pieplūde
- \* nosūces difuzors
- \* pieplūdes vārsti
- \* ugunsdrošības vārsti
- \* ocaļķiņš

- Piezīmes:
1. Kanāli gaisa pemsānais tiek izolēti ar siltumizolāciju  $\rho=100\text{mm}$ .
  2. Nepazīmātes gaisa vadu diametri atbilst difuzoru pieslēgšanas diametriem.
  3. Nepazīmātie droselēvārstu diametri atbilst gaisa vadu diametriem.
  4. Gaisa vadu atzīmes, difuzoru, restes izveidojumu precīzai montāžas darbu laikā.

pasūtītājs:	<b>RĒZEKNES AUGSTSKOLA</b>		
projektētājs:	"GeoConsultants"		
būvobjekts:	Rēzeknes augstskola,	stādīja:	<b>TP</b>
traseļ. nos.:	Ventilācija. Pagraba plāns		
bdvproj. vad.:	<b>A. Tomsons</b>	datums:	<b>20.07.2012.</b>
AVK/Vdajas vad.:	<b>Z. Savicka</b>	mērogs:	<b>1:100</b>
izstrādāja:	<b>Z. Savicka</b>	caur. numurs:	
formats:			

SIA GEO CONSULTANTS  
Rīga, Oļivulāja 9  
Reģ.nr. 40003340949

dāja-lappa: **AVK/V-2**