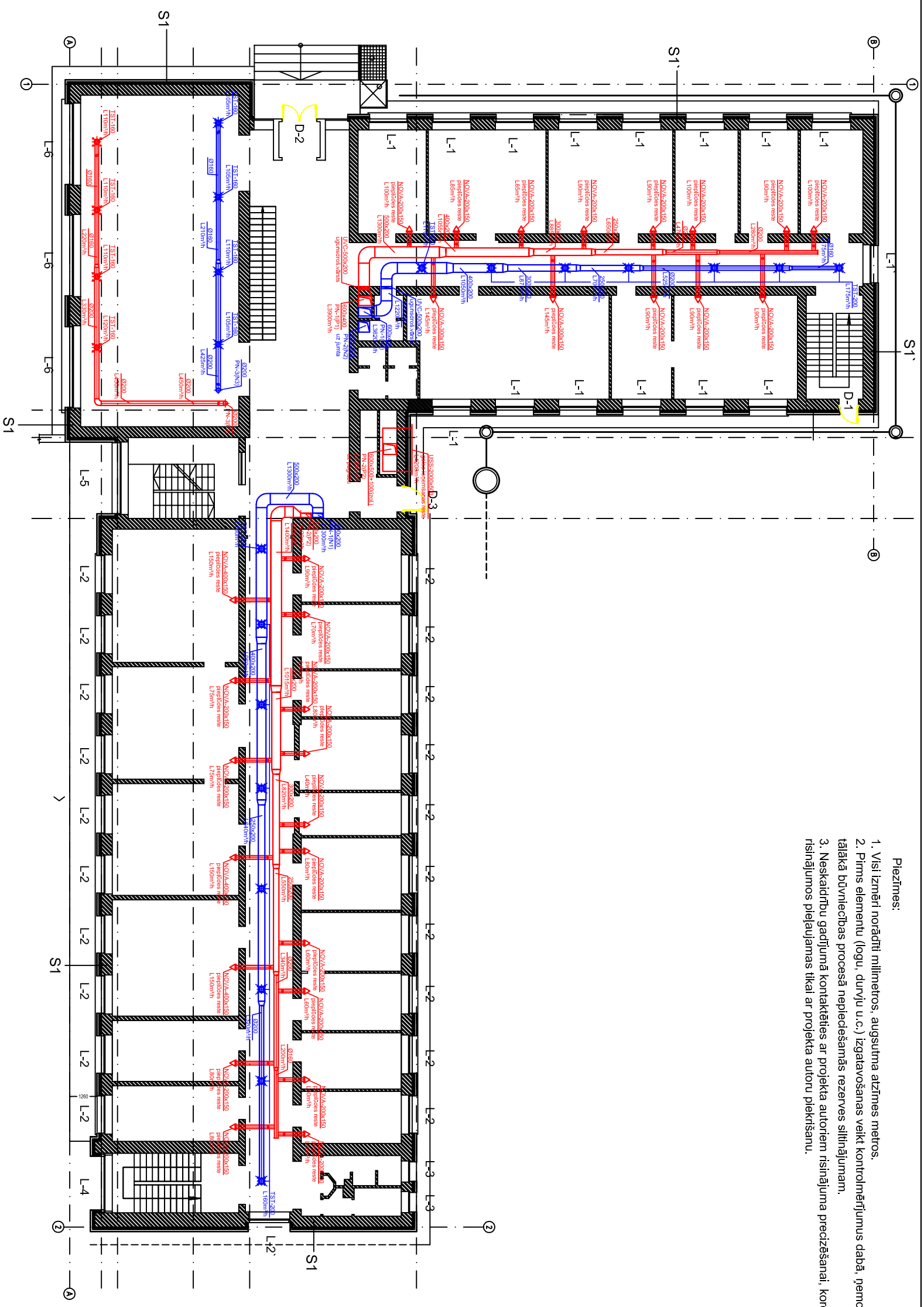


- Piezīmes:
1. Visi izmēri norādīti milimetros, augšurna atzīmes metros.
  2. Pirms elementu (logu, durvju u.c.) izgatavošanas veikt kontrolmērījumus dabā, ņemot vērā tālākā būvniecības procesā nepieciešamās rezerves siltinājumam.
  3. Neskaitīdņu gadījumā kontaktēties ar projekta autoriem risinājuma precizēšanai, korekcijas risinājumus pieļaujamas tikai ar projekta autoru piekrišanu.



APZĪMĒJUMS

- notekve
- pieplūde
- \* notekve difūzora
- \* pieplūdes reāle
- \* ugunsdrošības atšauks
- \* drošējais

Piezīmes:

1. Kanāli gaisa nēsāšanai tiek izolēti ar siltumizolāciju  $\rho=100\text{mm}$ .
2. Neapzīmētas gaisa vadu diametri atbilst difūzoru pieslēgšanas diametriem.
3. Neapzīmētie drošējais diametri atbilst gaisa vadu diametriem.
4. Gaisa vadu atzīmes, difūzoru, reāles izveidojumu precīzēt montāžas darbu laikā.

pasūtītājs:	<b>RĒZEKNES AUGSTSKOLA</b>		
projektētājs:	"GeoConsultants"		
būvobjekts:	Rēzeknes augstskola, Rēzekne, Atbrīvošanas aleja 90		
stadija:	<b>TP</b>		
tasēj. nos.:	Ventilācija. 1.stāva plāns		
dāja-lappa:	<b>AVK/V-3</b>		
būvproj. vad.:	A. Tomsons		pasūt. nr.:
AVK/Vdajas vad.:	Z. Savicka		datums: 20.07.2012.
izstrādāja:	Z. Savicka		mērogs: 1:100
			caur. numurs:
			formats:
	SIA GEO CONSULTANTS Rīga, Olīvulā 9 Reģ.nr. 40003340949		