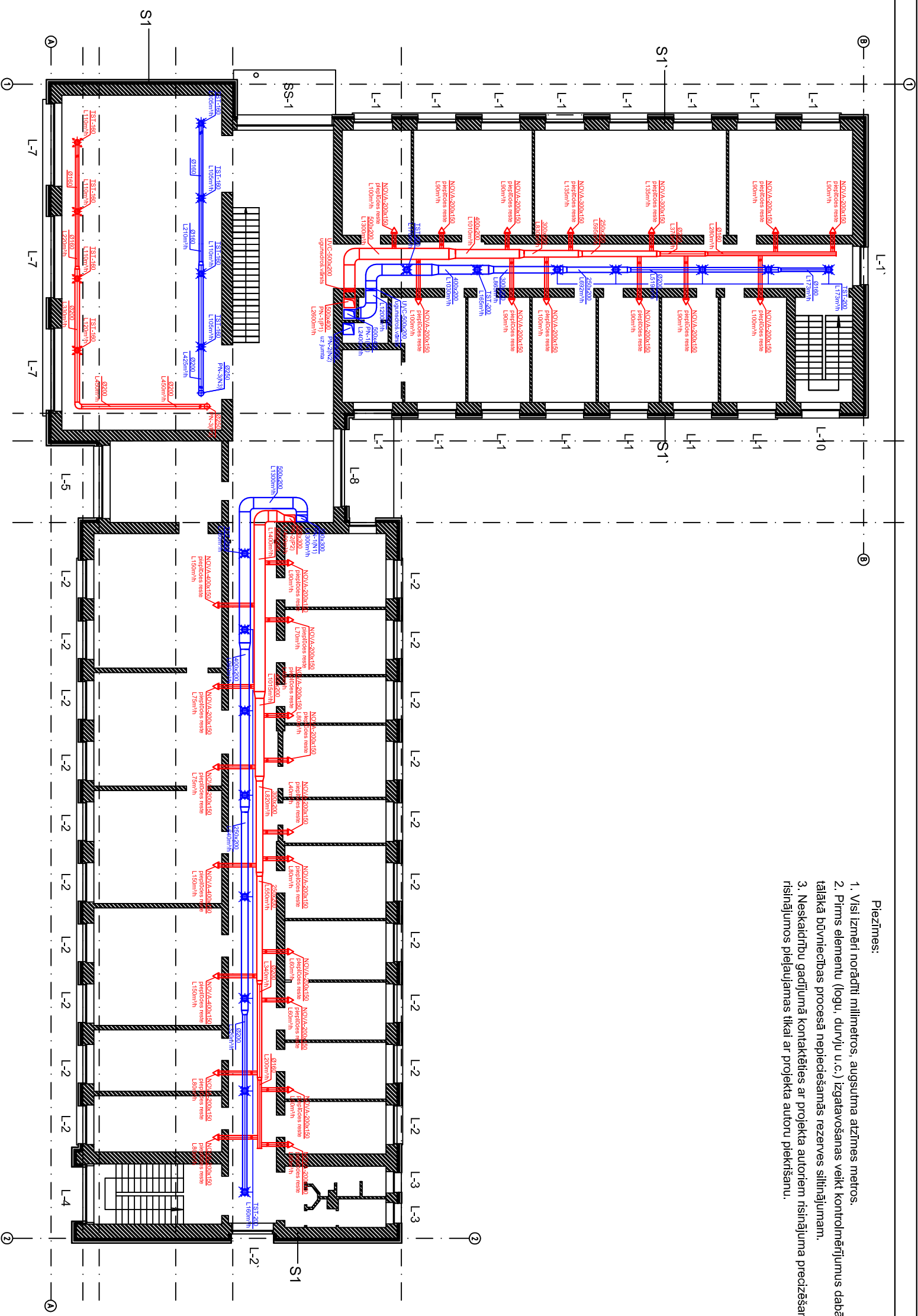


- Piezīmes:
1. Visi izmēri norādīti milimetros, augsturna atzīmes metros.
 2. Pirms elementu (logu, durvju u.c.) izgatavošanas veikt kontrolmērījumus dabā, ņemot vērā tālākā būvniecības procesā nepieciešamās rezerves siltinājumiem.
 3. Neskaitītu gadījumā kontaktāties ar projekta autoriem īsinājuma precizēšanai, korekcijas risinājumos pieļaujamas tikai ar projekta autoru piekrišanu.



APZĪMĒJUMS

- nosūce
- pieplūde
- * nosūces difuzors
- * pieplūdes reāle
- * ugunsdrošības atšauks
- * crosalvāns

Piezīmes:

1. Kanālī gaisa gremšanais tiek izolēti ar siltumizolāciju b=100mm.
2. Neapzīmētas gaisa vadu diametri atbilst difuzoru pieslēgšanas diametriem.
3. Neapzīmētie drošēlvārstu diametri atbilst gaisa vadu diametriem.
4. Gaisa vadu atzīmes, difuzoru, reāstus izvietojumu precīzēt montāžas darbu laikā.

pasūtītājs:	RĒZEKNES AUGSTSKOLA		
projektētājs:	"GeoConsultants"		
būvobjekts:	Rēzeknes augstskola, Rēzekne, Atbrīvošanas aleja 90		
tasēj. nos.:	Ventilācija. 2. stāva plāns		
būvproj. vad.:	A. Tomsons	pasūt. nr.:	AVK/V-4
AVK/Vdajas vad.:	Z. Savicka	datums:	20.07.2012.
izstrādāja:	Z. Savicka	mērogs:	1:100
		formats:	
			caur. numurs:
			SIA GEO CONSULTANTS Rīga, Oļivulāja 9 Reģ.nr. 40003340949