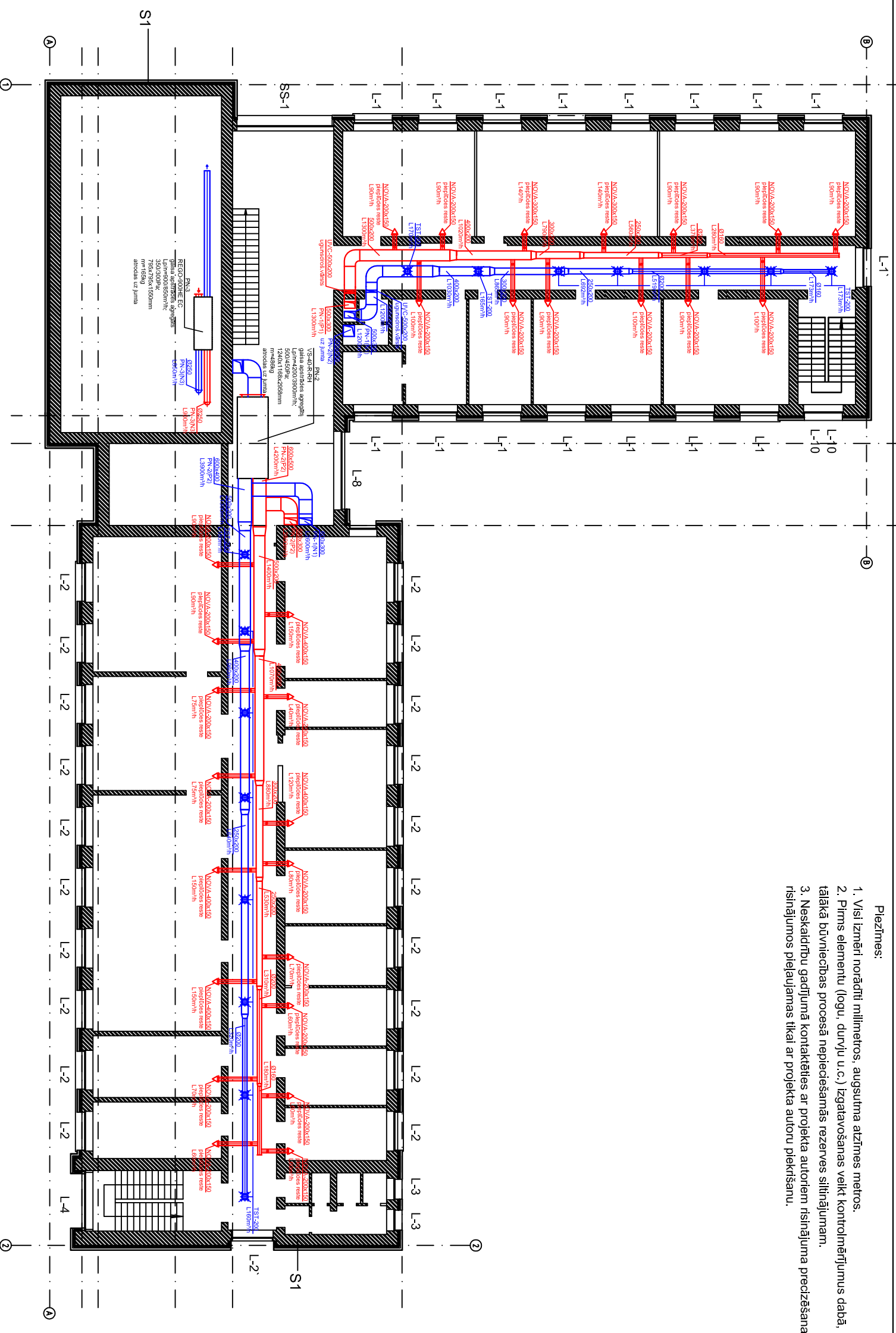


- Piezīmes:
1. Visi izmēri norādīti milimetros, augšma atzīmes metros.
  2. Pirms elementu (logu, durvju u.c.) izgatavošanas veikt kontrolmērījumus dabā, ņemot vērā tālākā būvniecības procesā nepieciešamās rezerves siltinājuma.
  3. Neskaitīdību gadījumā kontaktēties ar projekta autoriem īsinājuma piedzēšanai, korekcijas īsinājumus pieļaujamas tikai ar projekta autoru piekrišanu.



APZĪMĒJUMS

- nosūce
- pieplūde
- \* nosūces difuzors
- \* pieplūdes reāle
- \* ugunsdrošības vārtiņš
- \* cirkulācijas

Piezīmes:

1. Kanāli gaisa gremšanais tīk izzādāt ar siltumizvadību  $\lambda = 100 \text{ mm}$ .
2. Neapzīmētais gaisa vadu diametri atbilst difuzoru pieslēgšanas diametriem.
3. Neapzīmētie drošvārstu diametri atbilst gaisa vadu diametriem.
4. Gaisa vadu atzīmes, difuzoru, reāles izvēlojumu precīzai montāžas darbu laikā.

pasūtītājs:	RĒZEKNES AUGSTSKOLA		
projektētājs:	"GeoConsultants"		
būvobjekts:	Rēzeknes augstskola, Rēzekne, Atbrīvošanas aleja 90		
tasēj. nos.:	Ventilācija. 3. stāva plāns		
būvproj. vad.:	A. Tomsons	pasūt. nr.:	AVKV-5
AVK/Vdājas vad.:	Z. Savicka	datums:	20.07.2012.
izstrādāja:	Z. Savicka	mērogs:	1:100
		formats:	
			caur. numurs:
			SIA GEO CONSULTANTS Rīga, Oļivulāja 9 Reģ.nr. 40003340949